

# STAHLBAU



Aufgänge  
Übergänge  
Bühnen  
Podeste

**GSM** GUARDING  
SURFACE  
METAL

# Willkommen

## Alles aus einer Hand

Sie suchen die komplette Herstellung aus einer Hand?

Sie senden uns Ihre Zeichnung, wir organisieren den Rest. Wir beschaffen das Material, bearbeiten die Teile, sorgen für die Beschichtung und überwachen den gesamten Herstellungsprozess, bis Ihnen das einbaufertige Werkstück termingerecht zur Verfügung steht.

Die NIKOM GmbH mit Sitz im Dreiländereck (A,D,CH) hat sich als Anbieter von hochwertigen **Fertigungsteilen und Getrieben** spezialisiert. Mit mehr als 2 Jahrzehnten Erfahrung im Maschinen- und Anlagenbau konnten wir uns auf dem heimischen Markt sehr gut etablieren.

## UNSERE KOMPETENZEN

### Fertigungstechnik

- Frästeile/Drehteile
- Gussteile/Druckguss
- Schweißteile
- Gravur-Teilekennzeichnung
- Oberflächenbehandlungen
- Montage von Baugruppen

### Verpackung, Lager und Transport

Wir übernehmen bei Bedarf die Konzeption und Ausführung der Transport- und Endverpackung, die Zwischenlagerung und Lagerhaltung sowie die Anlieferung zum vereinbarten Termin.

### Maschinenschutzsysteme **NEU**

- Maschinenschutz
- Aufgänge
- Podeste
- Übergänge

### Antriebstechnik

- Spindelhubgetriebe / Aktuatoren
- Linearachsen / Systeme
- Kupplungen / Verbindungswellen
- Schwerlastführungen

### Konstruktion

- Erstellen von 3D-Modellen aufgrund Ihrer Anforderung
- Übernahme von fertigen Anlagen oder Prototypen ins CAD (2D und 3D)

### Bühnen- und Stahlbau **NEU**

- Bühnen und Podeste
- Begehungen und Übergänge
- Automatisierung und Verknüpfungen
- Sonderlösungen nach Wunsch

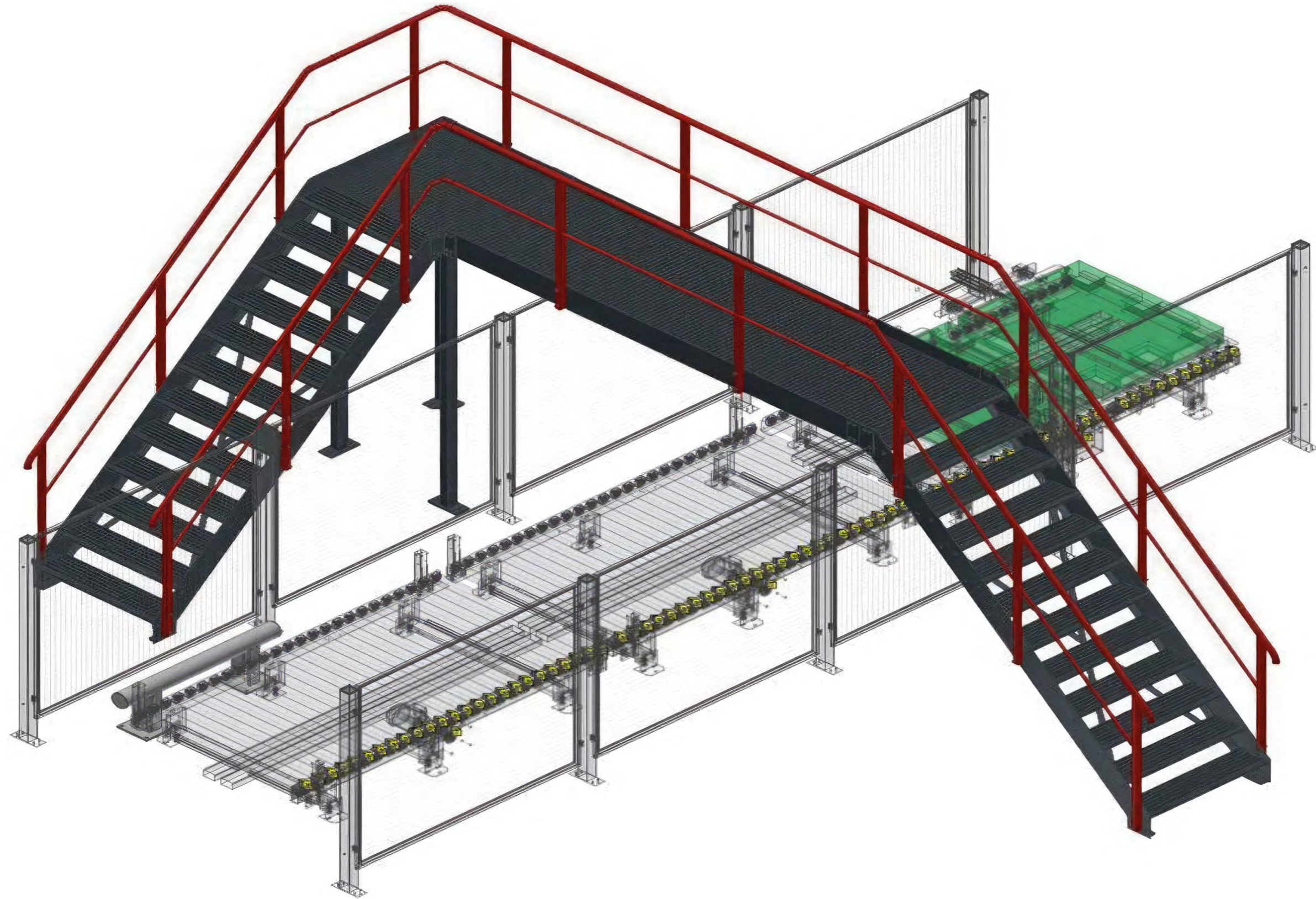
## Setzen Sie auf den richtigen Partner, denn er verschafft Ihnen die nötigen Freiräume für Ihr Kerngeschäft.

Unsere Stärken sind hochwertige Qualität verbunden mit Termintreue, fachlicher Kompetenz unsererseits wie auch die unserer Vertragspartner.

Aufgrund der erfolgreichen und vertrauensvollen Zusammenarbeit mit renommierten Firmen aus den verschiedensten Branchen konnte das Wachstum in den letzten Jahren weiter gesteigert werden.

Mit dieser Basis lösen wir gerne Ihre Herausforderungen!

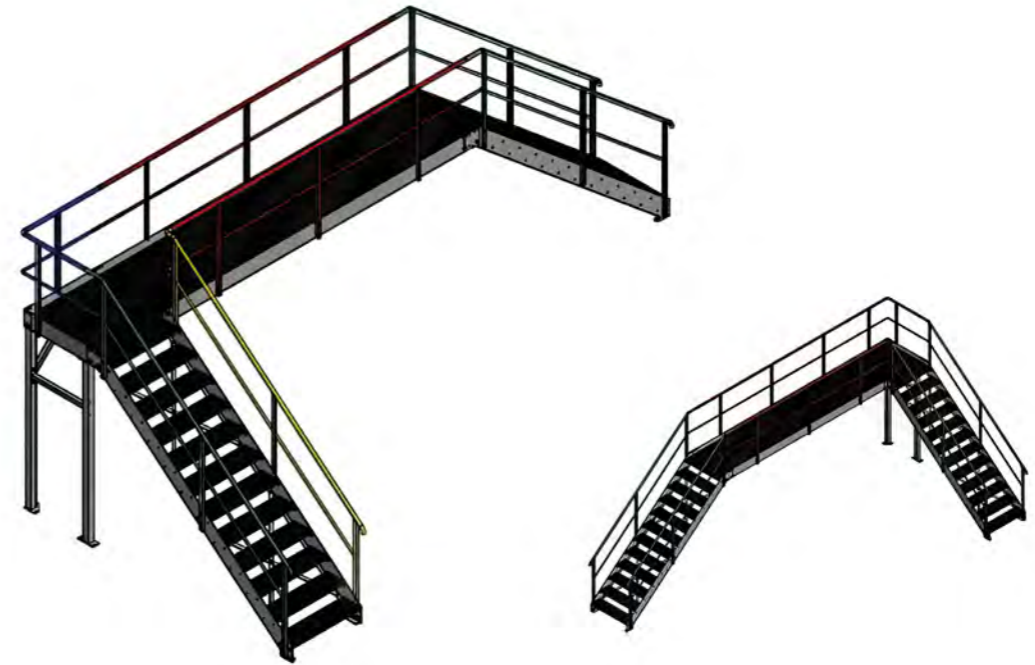
**Vertrauen verpflichtet!**



I-Form



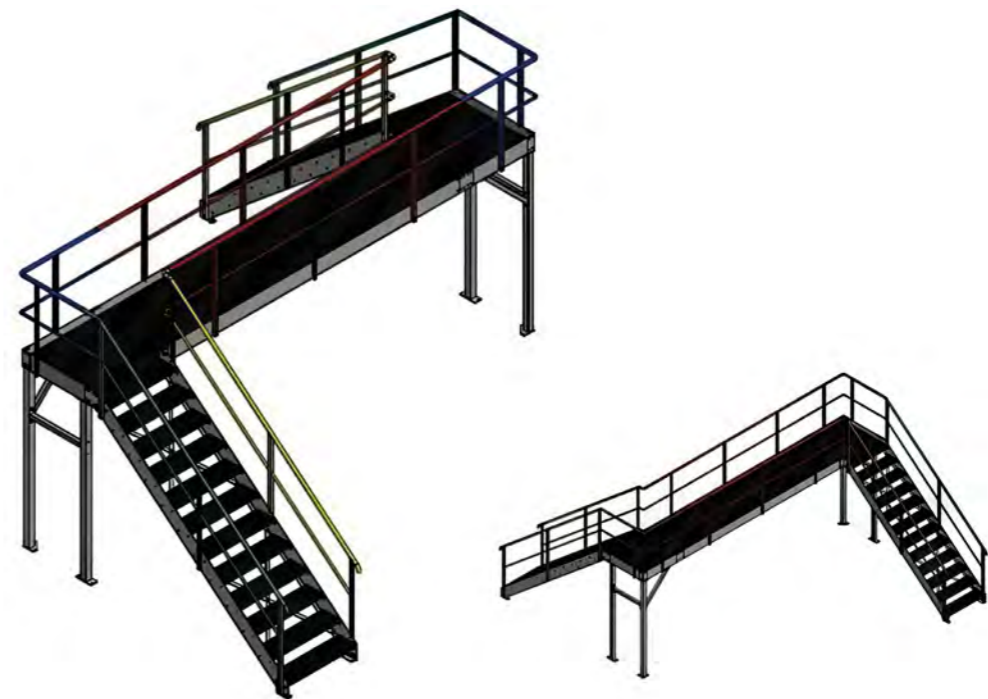
L-Form



U-Form



Z-Form

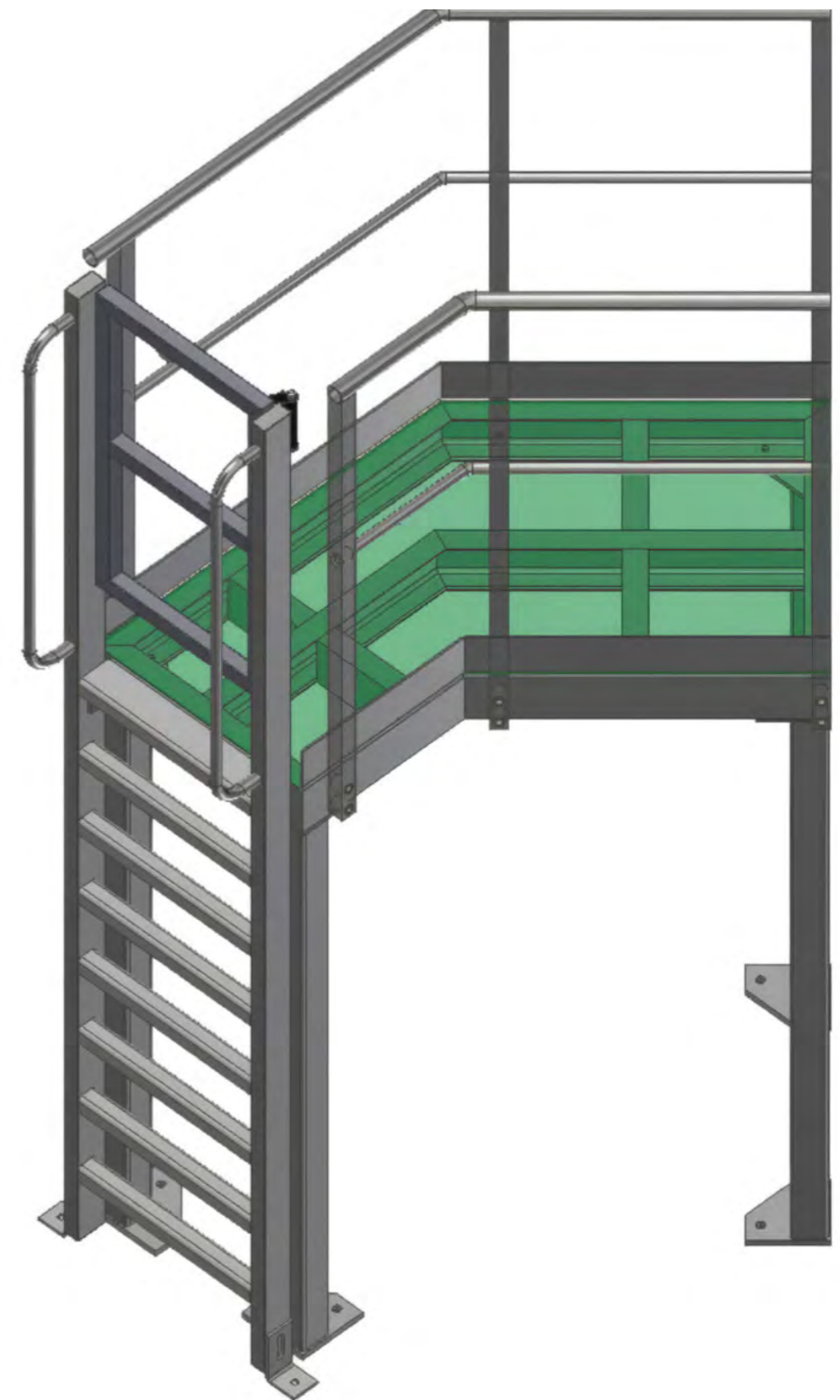


# Übergänge



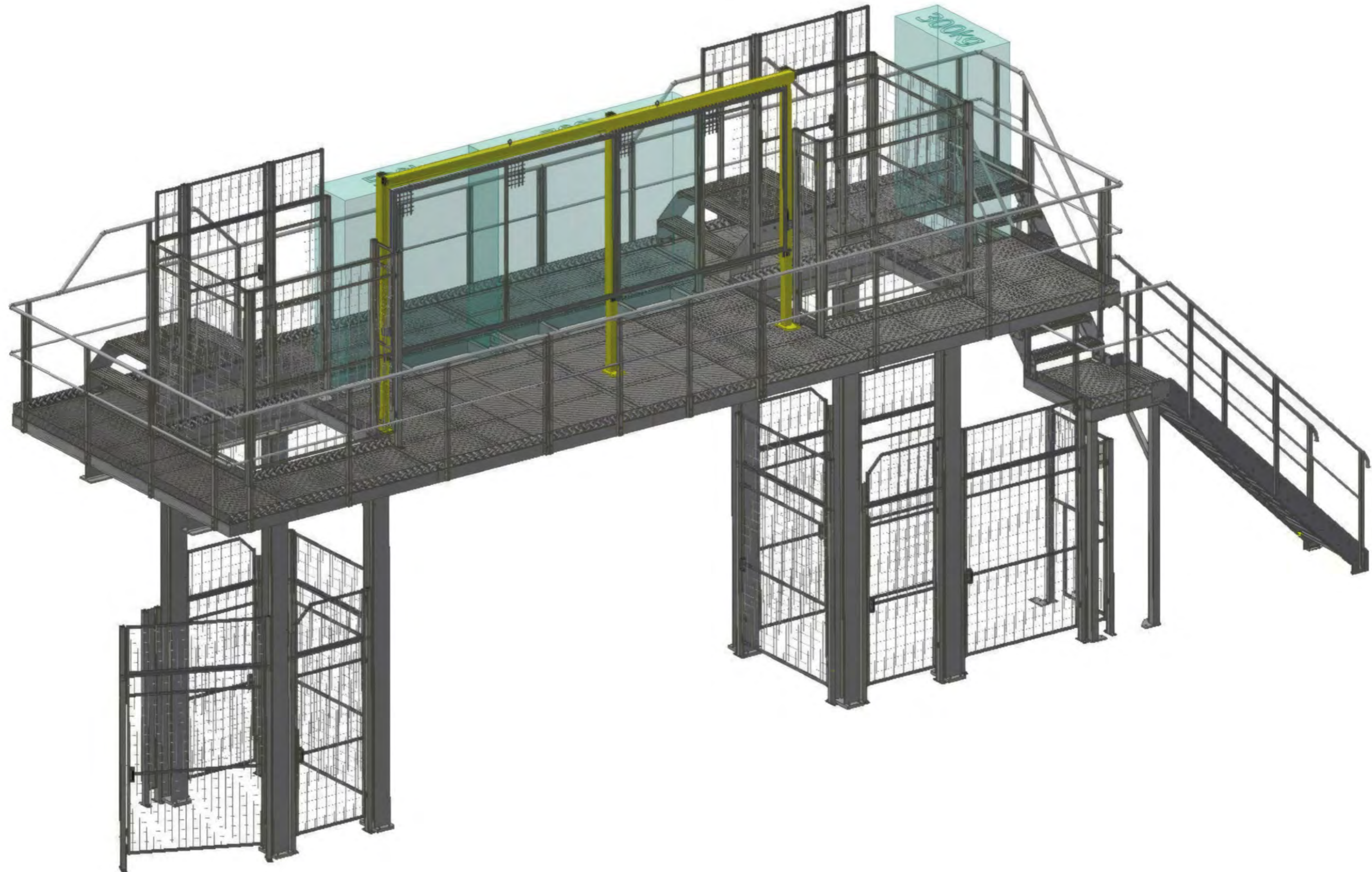
# Bühnen und Podeste

Mittlerer Stahlbau



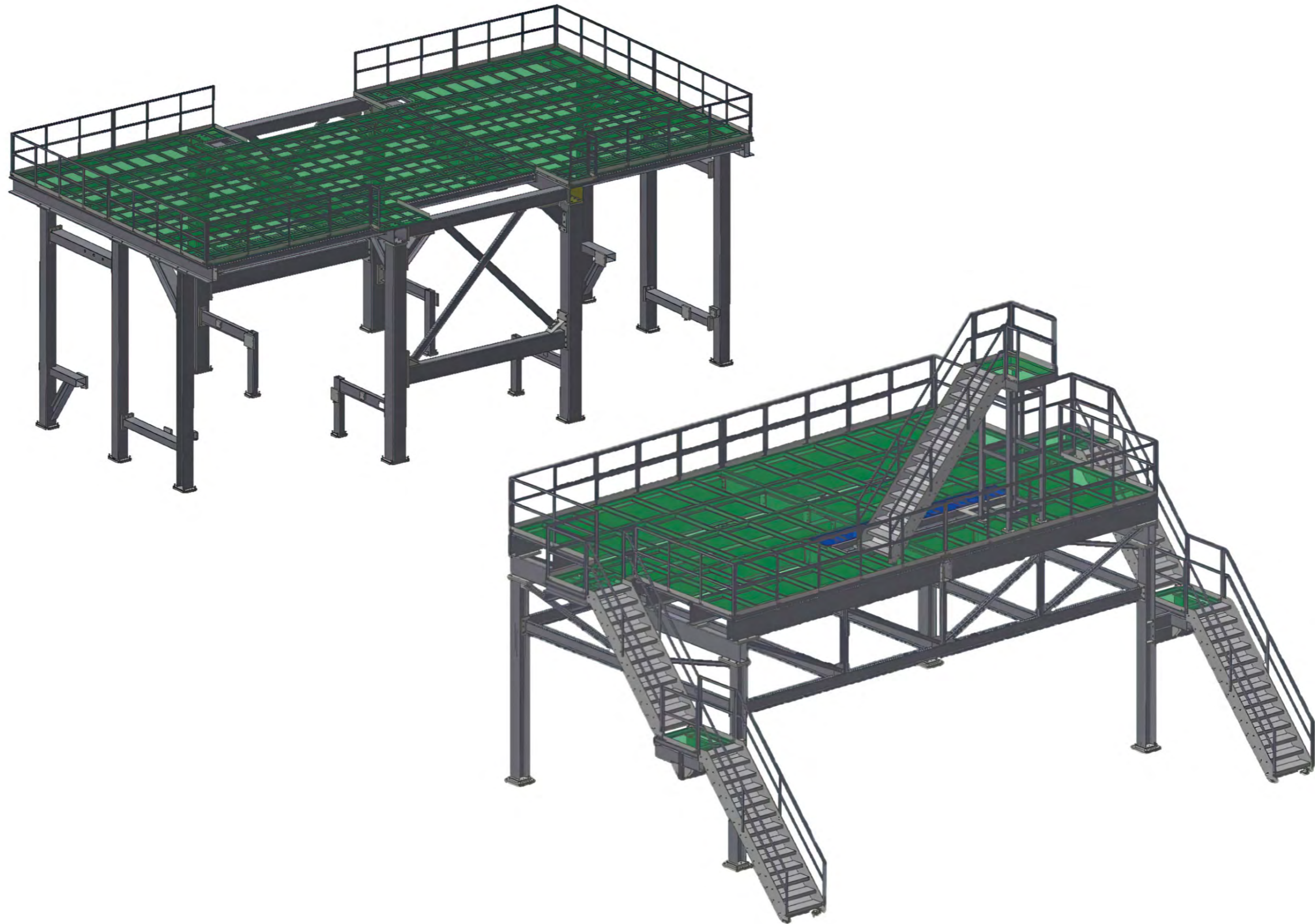
# Bühnen und Podeste

Schwerer Stahlbau



# Bühnen und Podeste

Schwerer Stahlbau





# Bühnen und Podeste

Fotos



## UNSERE SERVICES

### Aufmaß

Aufmaßarbeiten bei Ihnen im Betrieb oder auf der Kundenbaustelle übernehmen wir gerne mit Ihnen gemeinsam.

### Farben

Sie haben die Wahl: Ob RAL-, Metallic-, NCS- oder Sikkens-Töne, - bei uns erhalten Sie genau die Farben, die Sie sich wünschen. Wir bieten Ihnen ein breites Spektrum an hochwertigen Farben, damit Sie Ihre Projekte genau so umsetzen können, wie Sie es sich vorstellen.

### Versand

Der Versand kann postalisch, per Kleintransport, per Spedition, per Groß-LKW, per Flugzeug und per Schiff als Einzelpalette bis hin zur Containerfracht erfolgen. GSM kann die Belieferung zu Ihrem Unternehmen oder direkt zur Baustelle sicher, zuverlässig und schnell erledigen.

### Planung

Durch jahrelange Erfahrung und hohe Fachkompetenz bieten wir perfekte Unterstützung bei der Projektplanung im Teil- oder Gesamtprojekt.

### Verpackung

Die Verpackungen können aus den verschiedensten Werkstoffen wie Holz, Stahl und Kunststoff erstellt werden und eignen sich für den europäischen - und außereuropäischen Versand. Kundenanforderungen von IPPC-Holz als auch dem Einsatz von entsprechenden Schutzfolien werden erfüllt. Seemäßige-Verpackungen in nahezu allen Formen und Ausführung realisiert GSM.

### Montage

GSM verfügt über eigene Montageteams, welche in der Lage sind Montage - Tätigkeiten weltweit auszuführen. Gern sind wir mit unseren Technikern bereit Ihnen Unterstützung zu leisten.

## KONTAKT



### Lieferadresse:

NIKOM GmbH  
Harderstraße 76, 6923 Lauterach, Austria

### Rechnungsadresse:

NIKOM GmbH  
In der Telle 12, 6921 Kennelbach, Austria



+43-5574-47516-0



office@nikom.at

[www.nikom.at](http://www.nikom.at)

**Entscheide richtig - der Partner ist wichtig**

# VERTRIEBSBÜRO ÖSTERREICH OST

---

## Vertriebsleitung Antriebs- und Sicherheitstechnik

---

Reinhardt Mayer

Tel.: +43 (664) 1836600

Bachgasse 21

rma@nikom.at

8700 Leoben

## Vertrieb Fertigungsteile

---

Sylvia Apollonio

Tel.: +43 (650) 5103385

Bachgasse 21

sap@nikom.at

8700 Leoben